

FICHE

Mobilité

LA BÂTIE-NEUVE SERRE-PONÇON VAL D'AVANCE

Comme vous le savez, Rezo Pouce est un réseau solidaire pour partager vos trajets du quotidien avec vos voisin·es. Voici quelques informations utiles pour utiliser le Rezo et d'autres modes de transport sur votre commune !

Où s'inscrire ?

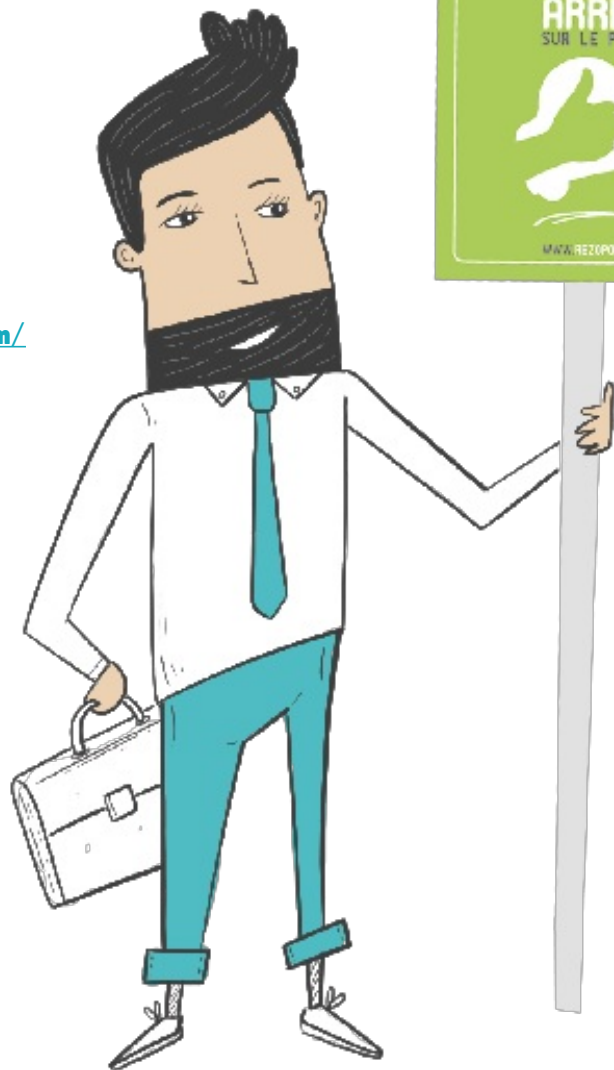


Maison des Services Publics

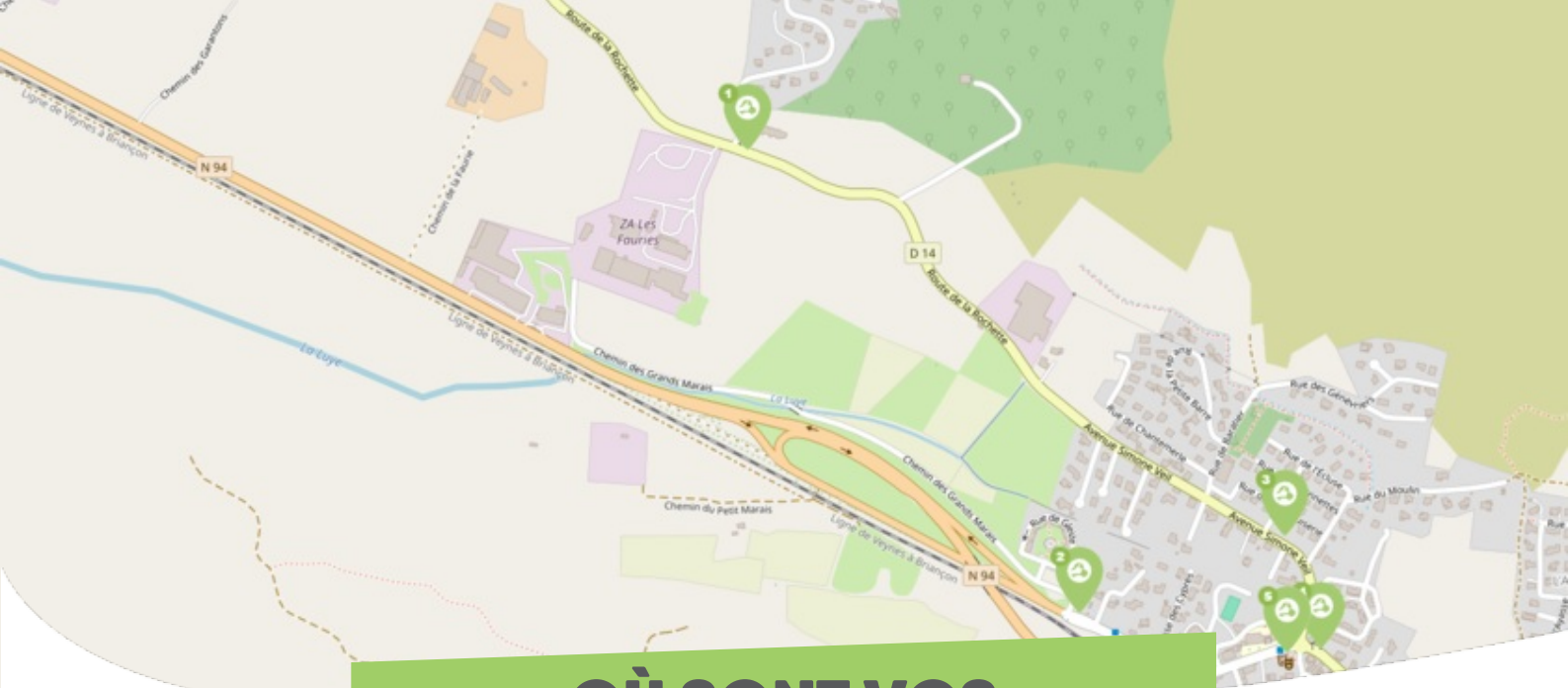
Rue de la Lauzière
05230 LA BÂTIE-NEUVE
33 492509462

msap@ccspva.com

www.cc-serreponconvaldavance.com/



Pour vous inscrire, n'oubliez pas d'apporter une copie de votre pièce d'identité !



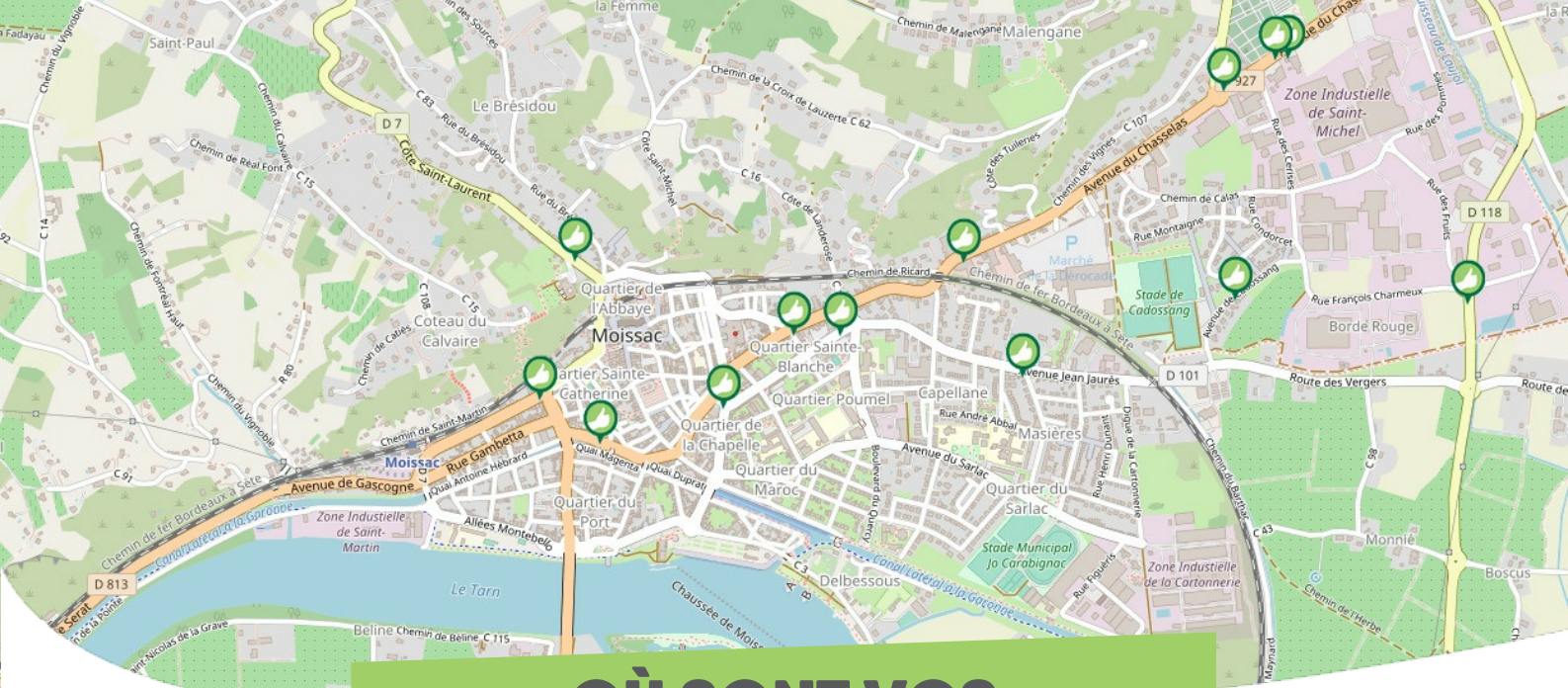
OÙ SONT VOS Arrêts sur le Pouce ?

- 1** **Le Parquet** : Avenue du Général De Gaulle
Directions : Gap
- 2** **Mediatheque / Maison Medicale** : 164 Avenue Simone Veil
Directions : Col de Manse - Grenoble
- 3** **ecole Nord** : 34 Avenue François Mitterrand
Directions : Gap
- 4** **ecole Sud** : 30 Avenue du Général De Gaulle
Directions : Chorges - Lac de Serre-Poncon
- 5** **le College** : 775 Avenue François Mitterrand
Directions : Chorges - Lac de Serre-Poncon



OÙ SONT VOS *Arrêts sur le Pouce ?*

- 7** **vers Moissières** : 142 Route des Borels
Directions : Les Borels - Les Bres - Col de Moissiere
- 8** **Les Amouriers** : 762 Route des Borels
Directions : Centre-Ville - Gap
- 9** **Les Hameaux** : Route des Borels
Directions : Centre Ville - Gap
- 10** **Les Casses Viverts** : Route de Manse
Directions : Col de manse - Grenoble



OÙ SONT VOS
Arrêts sur le Pouce ?