

FICHE

Mobilité

LARDIER-ET-VALENÇA

GAP-TALLARD-DURANCE

Comme vous le savez, Rezo Pouce est un réseau solidaire pour partager vos trajets du quotidien avec vos voisin·es. Voici quelques informations utiles pour utiliser le Rezo et d'autres modes de transport sur votre commune !

où s'inscrire ?

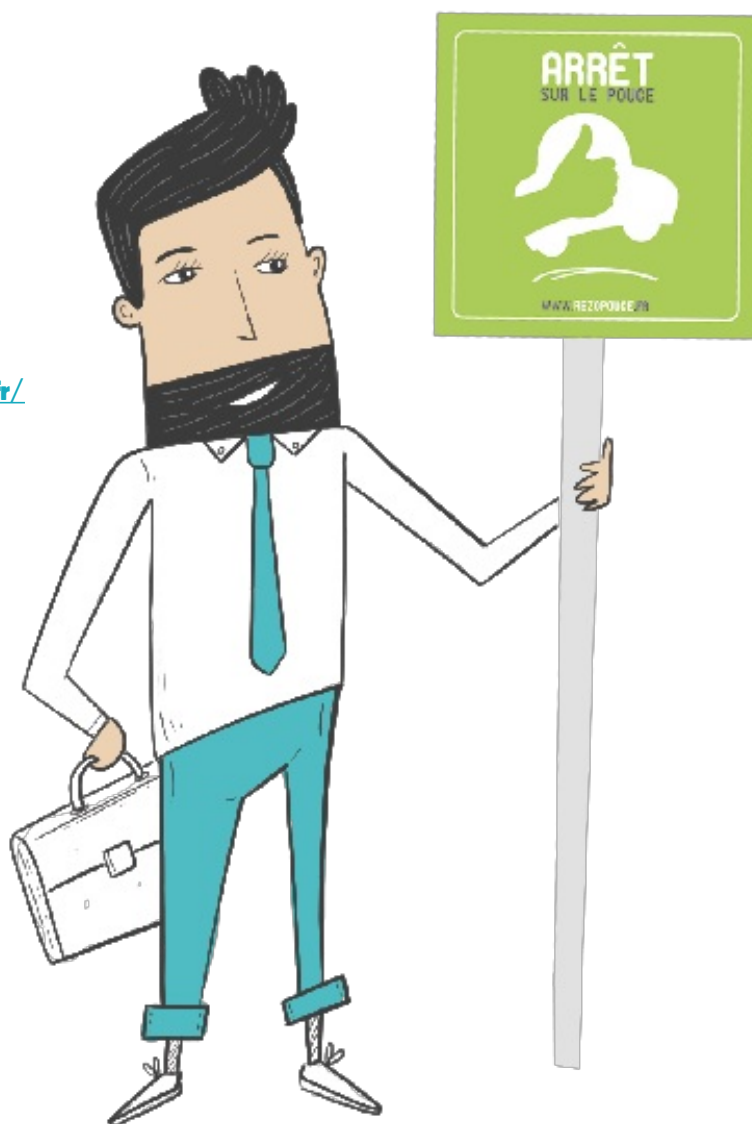


Mairie de Lardier et Valença

1 Place de la Mairie
05110 LARDIER-ET-VALENÇA
33 492542049

mairie.de.lardier@wanadoo.fr

<https://www.mairie-lardier-valenca.fr/>



Pour vous inscrire, n'oubliez pas d'apporter une copie de votre pièce d'identité !



OÙ SONT VOS *Arrêts sur le Pouce ?*

1

Le Village : 2 Place de la Chapelle

Directions : Vitrolles - Fouillouse

2

Le Plan 2 : 3510 Route de Marseille

Directions : Larnage-Montéglin - Sisteron

3

Salle Serre Soleil : 3245 Route de La Saulce

Directions : La Saulce - Plan de Lardier

QUELS SONT LES AUTRES

modes de transport ?



EN *bus*

Ligne en autocar, gratuite et ouverte à tous.

1. Ligne 101 : Barcillonnette - Lardier - La Saulce (en période scolaire)

Bon à savoir : en cas d'affluence trop importante la priorité sera donnée aux scolaires.



Communauté d'Agglomération Gap-Tallard-Durance : réseau "L'Agglo en bus"

www.gap-tallard-durance.fr/fr/lagglo-au-quotidien/transports-lagglo-en-bus/reseau-lagglo-en-bus/



REZOPOUCE.FR

