

# FICHE

## Mobilité

### BOISSE-PENCHOT DECAZEVILLE COMMUNAUTÉ

Comme vous le savez, Rezo Pouce est un réseau solidaire pour partager vos trajets du quotidien avec vos voisin·es. Voici quelques informations utiles pour utiliser le Rezo et d'autres modes de transport sur votre commune !

## OÙ s'inscrire ?



#### Communauté des communes

Fontvergues  
12300 DECAZEVILLE  
33 565439520

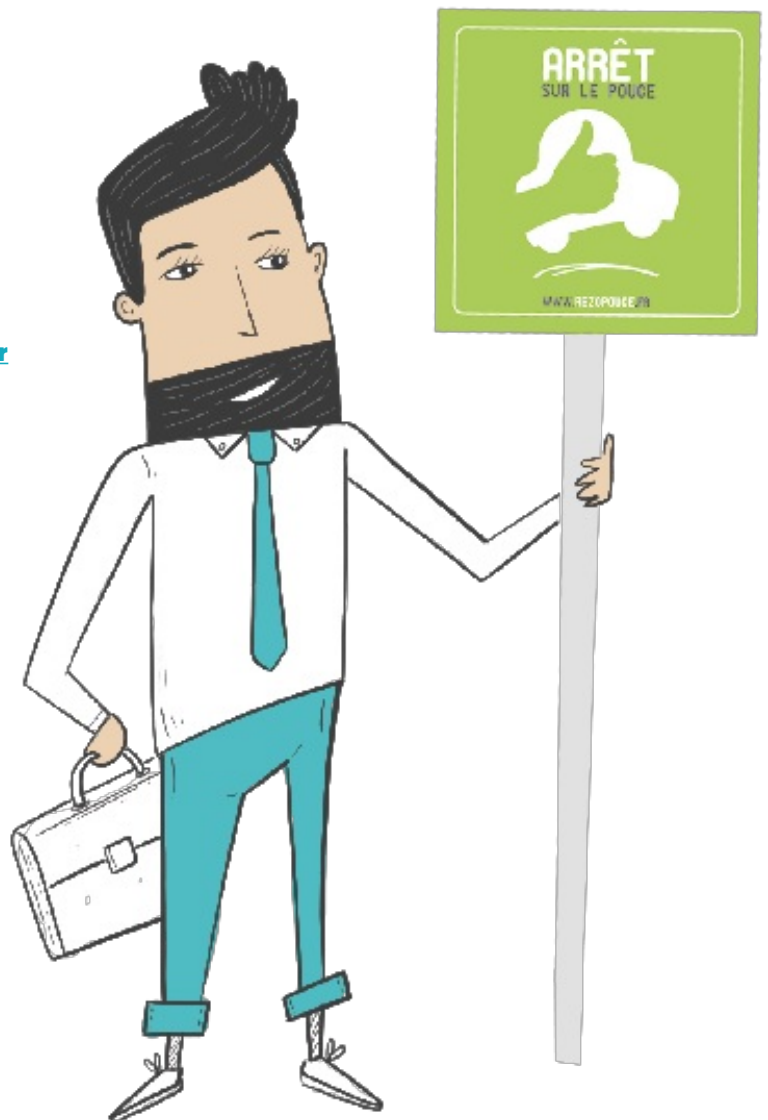
[transport@decazeville-communauté.fr](mailto:transport@decazeville-communauté.fr)



#### Mairie

16 Rue du château bas  
12300 BOISSE-PENCHOT  
33 565633176

[mairie.boisse.penchot@wanadoo.fr](mailto:mairie.boisse.penchot@wanadoo.fr)



**Pour vous inscrire, n'oubliez pas d'apporter une copie de votre pièce d'identité !**

# QUELS SONT LES AUTRES

## *modes de transport ?*



### **EN** *train*

Gare la plus proche Avenue Paul Ramadier à Viviez Bourg.

Plus d'infos:

Tél: 3635

Site et réservation : [www.gares-sncf.com](http://www.gares-sncf.com)

**Horaires : Lundi - Mardi - Mercredi - Vendredi de 9h à 15:35 Jeudi de 06:50 à 15:50**



### **EN** *bus*

Gare de routière la plus proche: Place André Jarlan, Decazeville

Lignes :

**Decazeville / Villefranche de Rouergue (222)**

**Decazeville/ Rodez (204)**

Plus d'infos:

[www.lio.laregion.fr](http://www.lio.laregion.fr)



### **EN** *transports à la demande*

Decazeville Communauté, Maison de l'industrie

Infos trajets et réservations: 05 65 43 95 20

<https://www.decazeville-communaute.fr/transport-a-la-demande-tad/>

**Dessertes: Decazeville le mardi et vendredi (arrivée 9h30/ départ 11h30).**

**Linvinhac bourg le mardi (arrivée 14h/ départ 15h30).**

**Viviez intermarché le mardi (arrivée 14h15/ départ 15h15)**



### **Decazeville Communauté**

<https://www.decazeville-communaute.fr/listes/transport-et-deplacement/>



**REZOPOUCE.FR**

