

# FICHE

## Mobilité

### LIVINHAC-LE-HAUT DECAZEVILLE COMMUNAUTÉ

Comme vous le savez, Rezo Pouce est un réseau solidaire pour partager vos trajets du quotidien avec vos voisin·es. Voici quelques informations utiles pour utiliser le Rezo et d'autres modes de transport sur votre commune !

## OÙ s'inscrire ?



### Communauté des communes

Fontvergues  
12300 DECAZEVILLE  
33 565439520

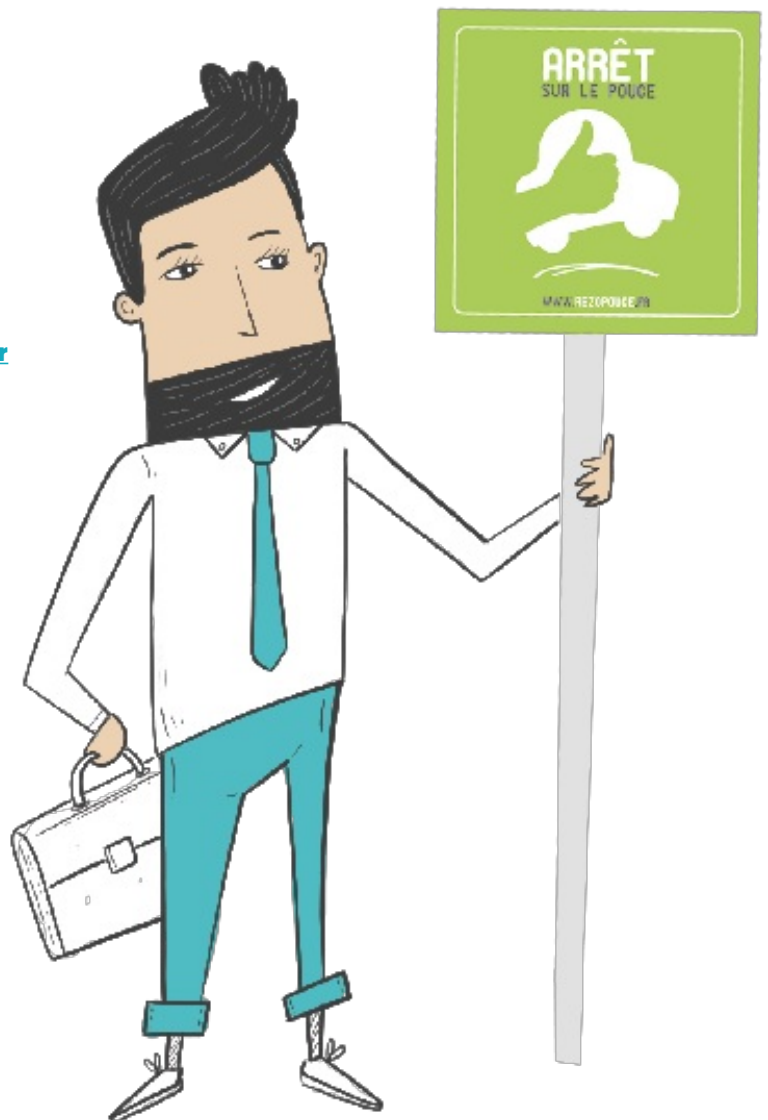
[transport@decazeville-communauté.fr](mailto:transport@decazeville-communauté.fr)



### Mairie

Place du 14 Juin  
12300 LIVINHAC-LE-HAUT  
33 565633384

[mairie.livinhac-le-haut@wanadoo.fr](mailto:mairie.livinhac-le-haut@wanadoo.fr)



**Pour vous inscrire, n'oubliez pas d'apporter une copie de votre pièce d'identité !**

# QUELS SONT LES AUTRES

## *modes de transport ?*



### **EN** *train*

Gare la plus proche Avenue Paul Ramadier à Viviez Bourg.

Plus d'infos:

Tél: 3635

HORAIRES Lundi - Mardi - Mercredi - Vendredi de 9h à 15:35 Jeudi de 06:50 à 15:50

Réservation : [www.gares-sncf.com](http://www.gares-sncf.com)



### **EN** *bus*

Gare de routière la plus proche: Place André Jarlan, Decazeville

Lignes : Decazeville / Villefranche de Rouergue (222)

Decazeville/ Rodez (204)

Plus d'infos:

[www.lio.laregion.fr](http://www.lio.laregion.fr)

Tél : 0 806 80 12 12



### **EN** *transports à la demande*

Decazeville Communauté, Avenue Cabrol - Maison de l'industrie

Infos trajets et réservations: 05 65 43 95 20

<https://www.decazeville-communaute.fr/transport-a-la-demande-tad/>

Dessertes: Decazeville le mardi et vendredi (arrivée 9h30/ départ 11h30).

Flagnac bourg le jeudi (arrivée 10h20/ départ 11h30).

Gare routière le lundi matin et vendredi soir (arrivée 7h20/ départ 18H10-18h35)



### **Decazeville Communauté**

<https://www.decazeville-communaute.fr/listes/transport-et-deplacement/>



**REZOPOUCE.FR**

