

FICHE

Mobilité

SAINT-PARTHEM DECAZEVILLE COMMUNAUTÉ

Comme vous le savez, Rezo Pouce est un réseau solidaire pour partager vos trajets du quotidien avec vos voisin·es. Voici quelques informations utiles pour utiliser le Rezo et d'autres modes de transport sur votre commune !

OÙ s'inscrire ?



Communauté des communes

Fontvergues
12300 DECAZEVILLE
33 565439520

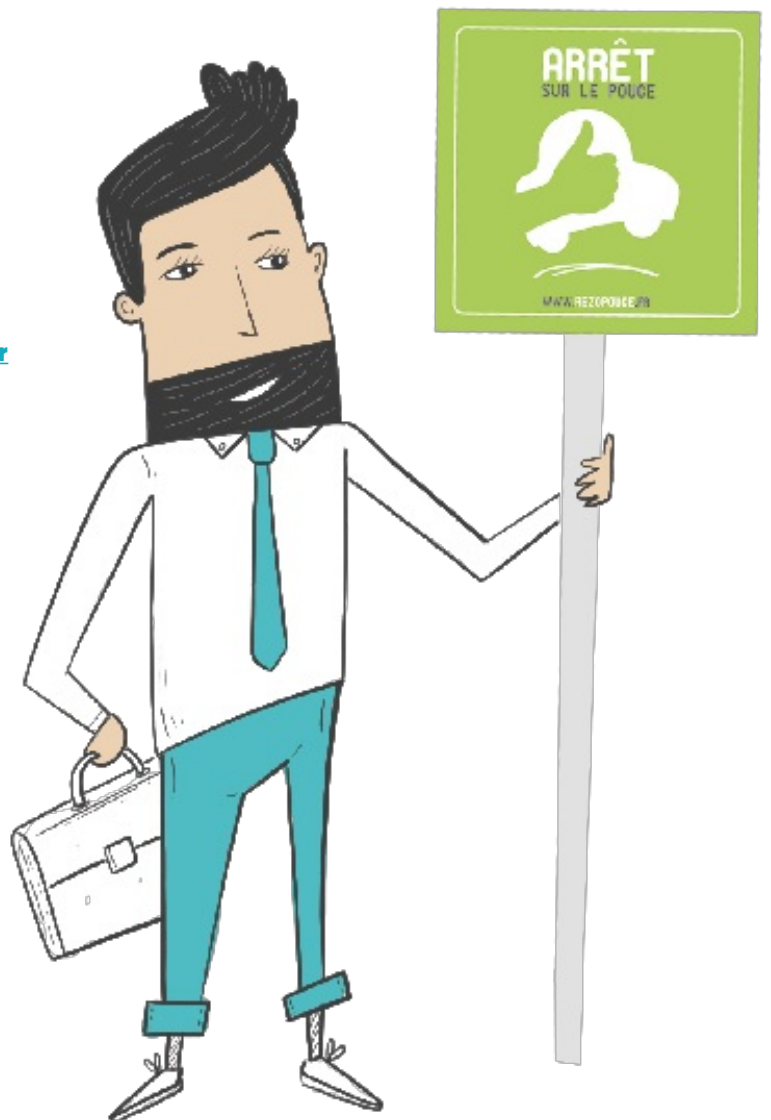
transport@decazeville-communauté.fr



Mairie

Le Bourg
12300 SAINT-PARTHEM
33 565640569

mairie.saint.parthem@wanadoo.fr



Pour vous inscrire, n'oubliez pas d'apporter une copie de votre pièce d'identité !

QUELS SONT LES AUTRES

modes de transport ?



EN *train*

Gare la plus proche Avenue Paul Ramadier à Viviez Bourg.

Plus d'infos:

Tél: 3635

HORAIRES Lundi - Mardi - Mercredi - Vendredi de 9h à 15:35 Jeudi de 06:50 à 15:50

Réservation : www.gares-sncf.com



EN *bus*

Gare de routière la plus proche: Place André Jarlan, Decazeville

Lignes : Decazeville / Villefranche de Rouergue (222)

Decazeville/ Rodez (204)

Plus d'infos:

www.lio.laregion.fr

Tél : 0 806 80 12 12



EN *transports à la demande*

Decazeville Communauté, Av cabrol - Maison de l'industrie

Infos trajets et réservations: 05 65 43 95 20

<https://www.decazeville-communaute.fr/transport-a-la-demande-tad/>

Dessertes: Decazeville mardi et vendredi (arrivée 9h30/ départ 11h30).

Flagnac le jeudi (arrivée 9h15/ départ 10h25).

Gare routière le lundi matin et vendredi soir (arrivée 7h20/ départ 18H10-18h35)



Decazeville Communauté

<https://www.decazeville-communaute.fr/listes/transport-et-deplacement/>



REZOPOUCE.FR

