

FICHE

Mobilité

SAINT-SATURNIN-DU-BOIS

AUNIS SUD

Comme vous le savez, Rezo Pouce est un réseau solidaire pour partager vos trajets du quotidien avec vos voisin·es. Voici quelques informations utiles pour utiliser le Rezo et d'autres modes de transport sur votre commune !

OÙ s'inscrire ?



Communauté de Communes Aunis Sud

44 Rue du 19 Mars 1962
17700 SURGÈRES
33 546072233

rezopouce@aunis-sud.fr

<https://aunis-sud.fr/>

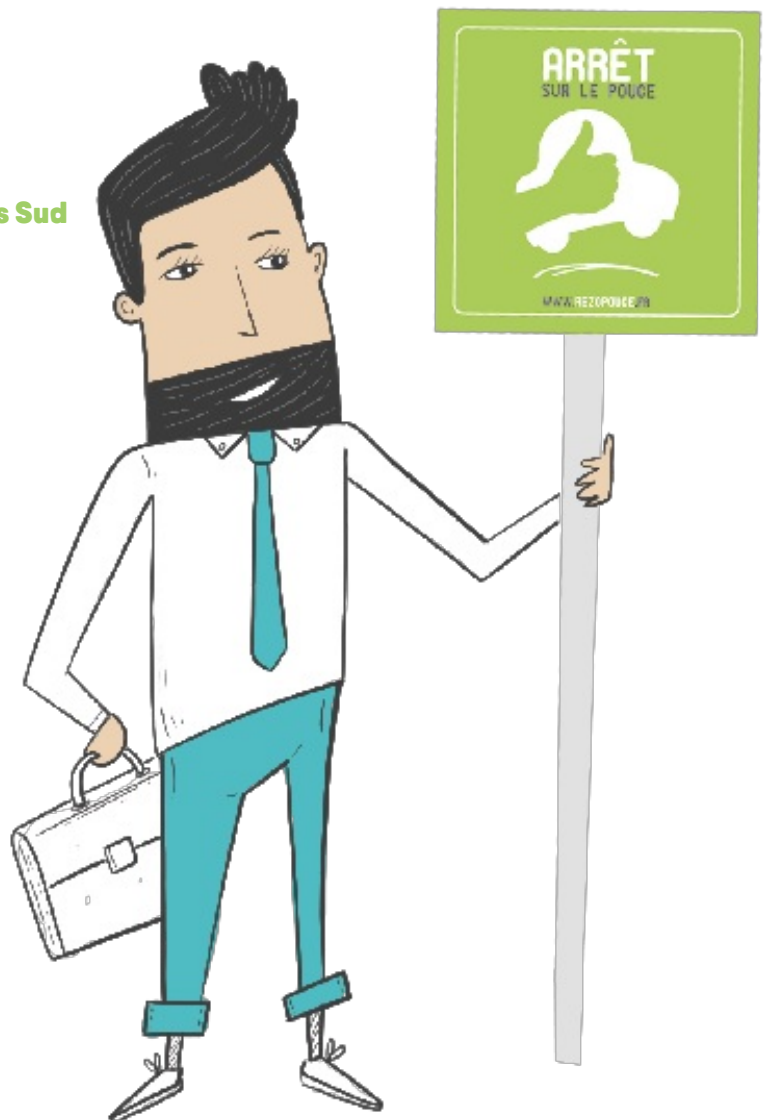


Mairie Saint Saturnin du Bois

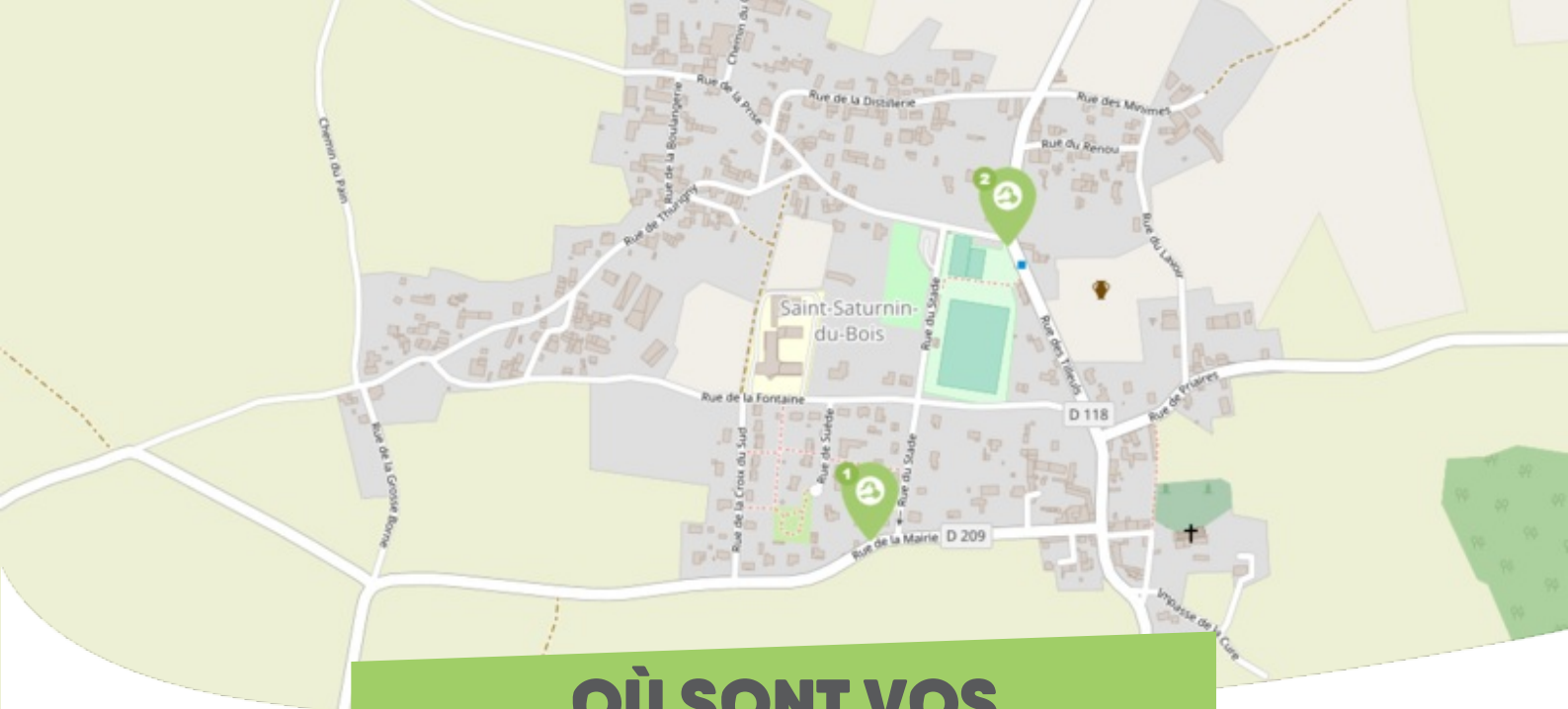
26 Rue de la Mairie
17700 SAINT-SATURNIN-DU-BOIS
33 546510014

mairie@stsaf17.fr

<https://saintsaturnindubois.fr/>



Pour vous inscrire, n'oubliez pas d'apporter une copie de votre pièce d'identité !



OÙ SONT VOS

Arrêts sur le Pouce ?

1

Mairie : 24 Rue de la Mairie
Directions : Surgères

2

Tennis : 34 Rue des Tilleuls
Directions : Saint-Jean-d'Angély

QUELS SONT LES AUTRES *modes de transport ?*



EN *transports à la demande*

Le mardi arrivée à Surgères à 9h30 - départ de Surgères à 12h

Le mercredi arrivée à Surgères à 14h - départ de Surgères à 17h

Le mercredi arrivée à Aigrefeuille à 14h - départ d'Aigrefeuille à 17h

Réservation obligatoire la veille du déplacement au 0970 870 870

Plus d'informations sur transports.nouvelle-aquitaine.fr



REZOPOUCE.FR

