

FICHE

Mobilité

COLOMBIERS LA DOMITIENNE

Comme vous le savez, Rezo Pouce est un réseau solidaire pour partager vos trajets du quotidien avec vos voisin·es. Voici quelques informations utiles pour utiliser le Rezo et d'autres modes de transport sur votre commune !

Où s'inscrire ?



Office du tourisme Le Malpas

Route de l'Oppidum
34440 COLOMBIERS
33 467328877

tourisme@ladomitienne.com

<https://www.tourismeendomitienne.com/>

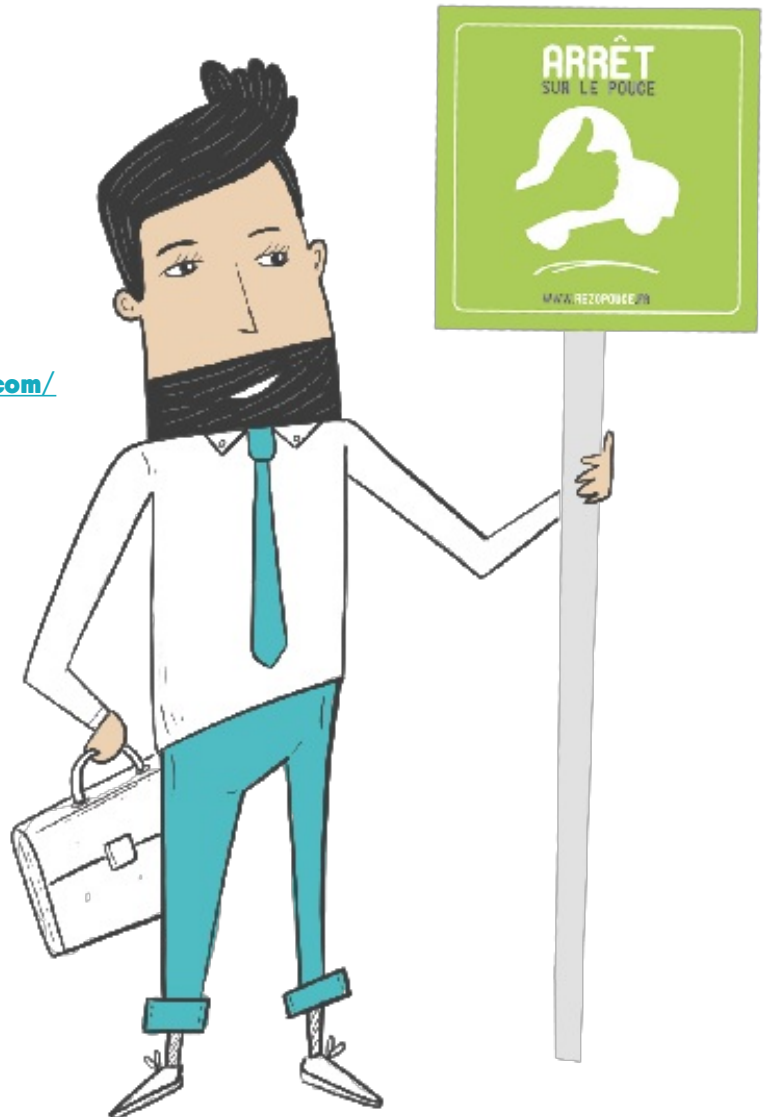


Mairie de Colombiers

Carrefour des droits de l'Homme
34440 COLOMBIERS
33 467118600

contact@ville-colombiers.fr

<https://www.ville-colombiers.fr/>



Pour vous inscrire, n'oubliez pas d'apporter une copie de votre pièce d'identité !



OÙ SONT VOS *Arrêts sur le Pouce ?*

- 1** **Millénaire** : 17 Avenue de Béziers
Directions : Montady - Maureilhan
- 2** **Tennis** : 21 Avenue de Béziers
Directions : Colombiers Parc d'activités - Béziers
- 3** **Boulodrome** : 11 Avenue de Montady
Directions : Montady - Maureilhan
- 4** **Mairie** : 23 Avenue de Nissan
Directions : Nissan - Lospignan
- 5** **Ecoles** : 1 Chemin du Rouyre
Directions : Lospignan
- 6** **Lospignan** : 31 Avenue de Lospignan
Directions : Colombiers Centre-ville
- 7** **Les Clauzets** : 1 Avenue des Cystes
Directions : Colombiers Centre-ville
- 8** **Les Clauzets** : 1 Avenue des Cystes
Directions : Colombiers Parcs d'activités



OÙ SONT VOS

Arrêts sur le Pouce ?

- 9** **Cantegals** : 1 Rue de la Pierre Plantée
Directions : Colombiers Centre-ville
- 10** **Viargues** : 1 rue de la jasse
Directions : Béziers
- 11** **Viargues** : 1 rue de la jasse
Directions : Nissan

QUELS SONT LES AUTRES *modes de transport ?*



La Domitienne

<https://www.ladomitienne.com/transports/>



REZOPOUCE.FR

