

# FICHE

## Mobilité

### SAINT-JEAN-DE-FOS VALLÉE DE L'HÉRAULT

Comme vous le savez, Rezo Pouce est un réseau solidaire pour partager vos trajets du quotidien avec vos voisin·es. Voici quelques informations utiles pour utiliser le Rezo et d'autres modes de transport sur votre commune !

## où s'inscrire ?

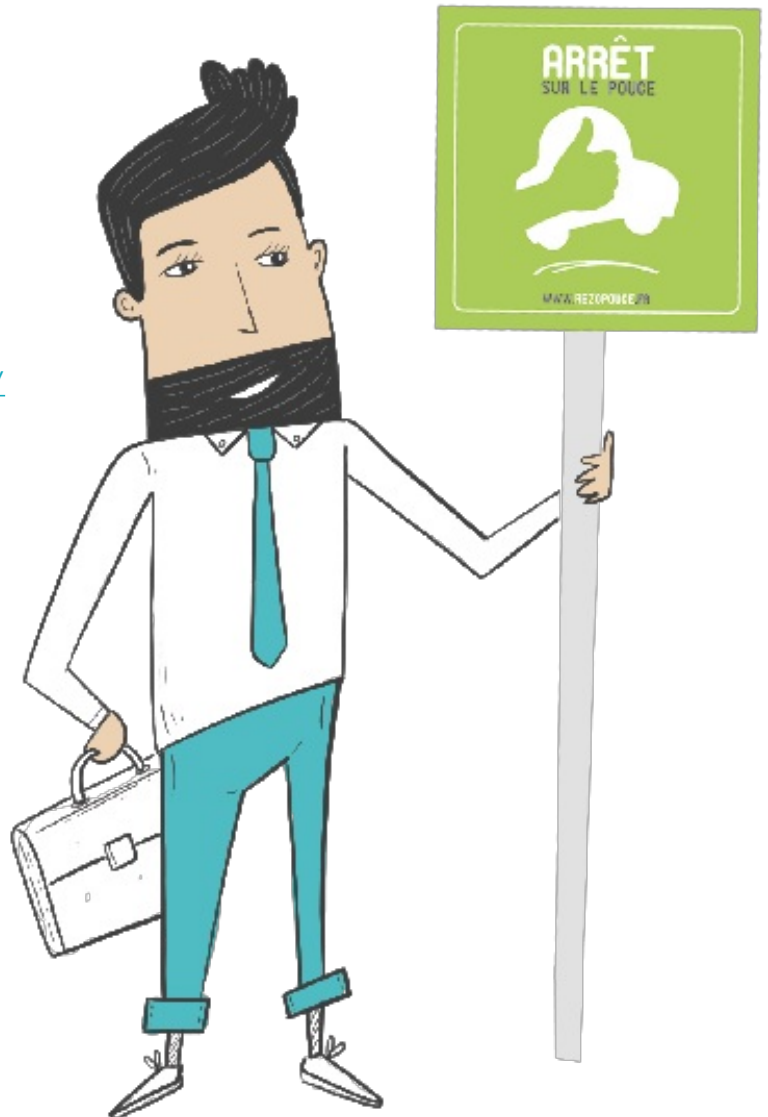


### Mairie

Place de la Mairie  
34150 SAINT-JEAN-DE-FOS  
33 467577297

[mairie.saintjeandefos@orange.fr](mailto:mairie.saintjeandefos@orange.fr)

<http://www.mairie-saintjeandefos.fr/>



**Pour vous inscrire, n'oubliez pas d'apporter une copie de votre pièce d'identité !**



## OÙ SONT VOS *Arrêts sur le Pouce ?*

- 1 Argileum - la maison des Potiers** : 2 Avenue du Monument  
**Directions** : Saint-Guilhem-le-Désert - Aniane
- 2 Rue de la Coopératives** : 42 rue de la Coopératives  
**Directions** : Gignac
- 3 Place du Calvaire** :  
**Directions** : Lagamas - Montpeyroux

# QUELS SONT LES AUTRES

## *modes de transport ?*



### EN *taxi*

**ALLO ! TAXI'CAB**

06 09 38 78 78

<https://www.allotaxicab.com/>



### EN *bus*

**Ligne 668 : Clermont l'Hérault / Montpellier**

**Plan de ligne :** <https://www.herault-transport.fr/sites/default/files/fiches-horaires/ligne-rg/Plan-668.pdf>

**Horaires :** <https://www.herault-transport.fr/sites/default/files/fiches-horaires/ligne-rg/668-hiver.pdf>



### EN *locations de vélo*

**OC.EBIKE**

06 33 62 91 10

29 Av. du monument

34150 St-Jean-de-Fos

<https://www.ocebike.fr/>



### EN *bus*

**Navettes gratuites du Pont du Diable vers Saint Jean de Fos de juillet à août.**

Plus d'informations sur <https://www.saintguilhem-valleeherault.fr/parkings-et-navettes>



**REZOPOUCE.FR**

