

FICHE

Mobilité

ENTRE-DEUX-GUIERS CHARTREUSE

Comme vous le savez, Rezo Pouce est un réseau solidaire pour partager vos trajets du quotidien avec vos voisin·es. Voici quelques informations utiles pour utiliser le Rezo et d'autres modes de transport sur votre commune !

OÙ s'inscrire ?



Agence Mobilité - Pays Voironnais

4 rue des Frères Tardy
38380 SAINT-LAURENT-DU-PONT
33 476050347

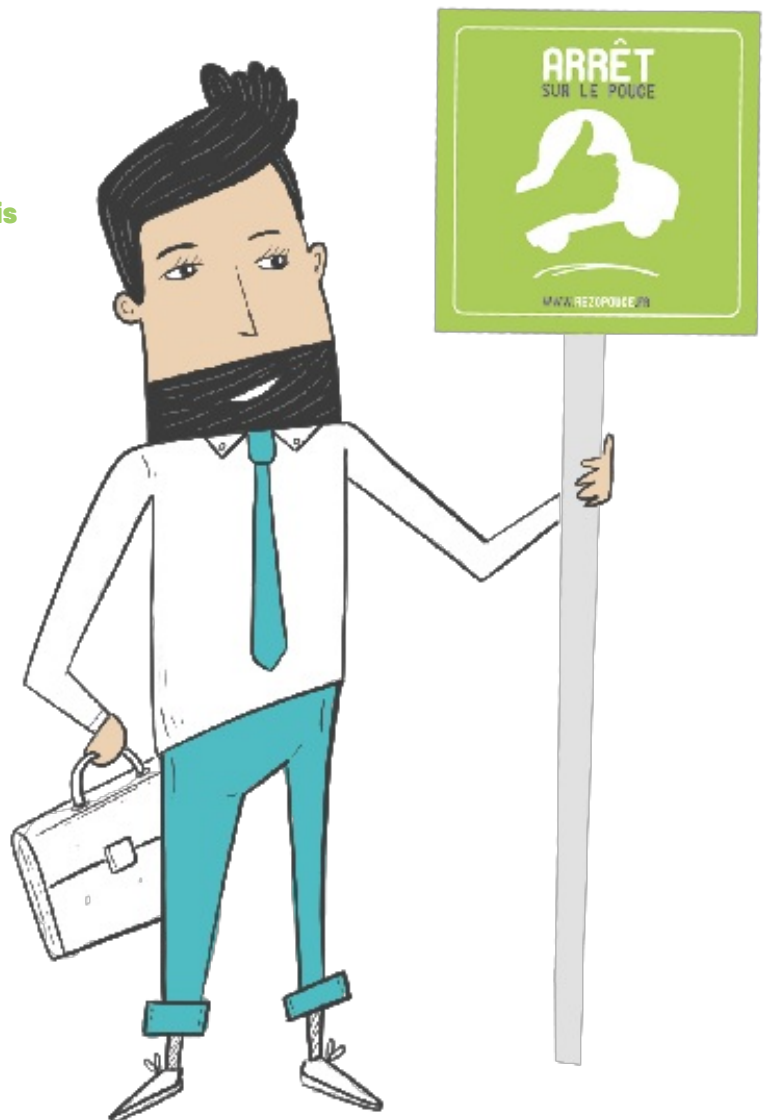
transport@paysvoironnais.com



Mairie Entre-deux-Guiers

Place du 11 Novembre 1918
38380 ENTRE-DEUX-GUIERS
33 476660505

mairie@entredeuxguiers.fr



Pour vous inscrire, n'oubliez pas d'apporter une copie de votre pièce d'identité !

QUELS SONT LES AUTRES *modes de transport ?*



EN *train*

Gares les plus proches:

Voreppe

Départs fréquents pour Grenoble, Gières, Chambéry, Rives, St André le Gaz



EN *bus*

Ligne Transisère 7000 : Grenoble – Voreppe – St Joseph de Rivière – St Pierre de Chartreuse, 8 départs par jour

Ligne Transisère 7010 :

Voiron – Chambéry, 12 départs par jour en semaine



EN *covoiturage*

Pour trouver un covoitureur ou un covoiturage :

inscription sur le site internet de la Région

www.covoitoura.eu

OU

Sur le site de la commune,

<http://www.entredeuxguyers.fr/fr/annonces-covoiturage>



EN *tramway*

Tram E (TAG, Métro Grenoble)

Arrêt Palluel / Le Fontanil vers Grenoble Centre

**REZO
POUCE**

REZOPOUCE.FR

