

FICHE

Mobilité

GY-LES-NONAINS GÂTINAIS MONTARGOIS

Comme vous le savez, Rezo Pouce est un réseau solidaire pour partager vos trajets du quotidien avec vos voisin·es. Voici quelques informations utiles pour utiliser le Rezo et d'autres modes de transport sur votre commune !

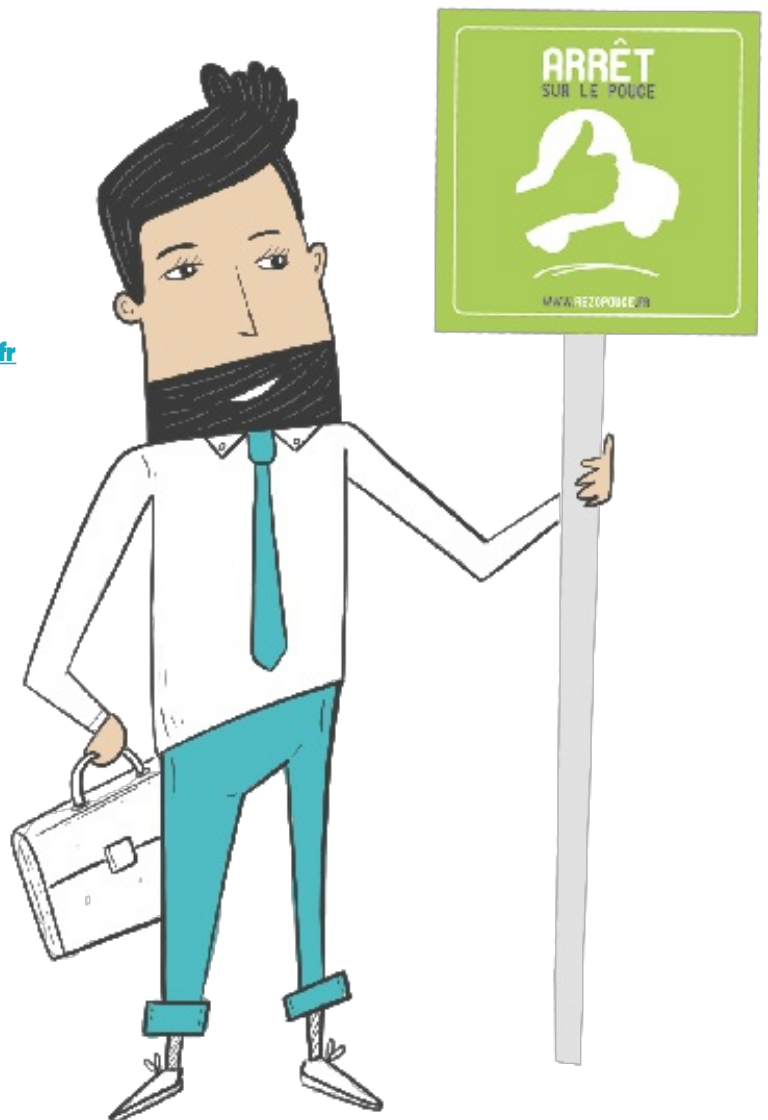
où s'inscrire ?



Mairie

337 Grande rue
45220 GY-LES-NONAINS
33 238947247

mairie-de-gy-les-nonains@wanadoo.fr



Pour vous inscrire, n'oubliez pas d'apporter une copie de votre pièce d'identité !

QUELS SONT LES AUTRES

modes de transport ?



EN *train*

Gare SNCF de Montargis
voir www.sncf.fr



EN *bus*

REMI proximité
Appeler le 08 00 00 45 00 pour renseignements et réservation d'un transport permettant de rejoindre la ligne de bus 15 direction Montargis et Saint-Maurice-sur-Aveyron
SUR RESERVATION



EN *transports à la demande*

REMI mobilité - Transport à la demande vers Château-Renard
Appeler le 08 00 00 45 00 pour renseignements et réservation
SUR RESERVATION



REZOPOUCE.FR

