

FICHE

Mobilité

SAINT-BARTHÉLEMY MONT SAINT-MICHEL NORMANDIE

Comme vous le savez, Rezo Pouce est un réseau solidaire pour partager vos trajets du quotidien avec vos voisin·es. Voici quelques informations utiles pour utiliser le Rezo et d'autres modes de transport sur votre commune !

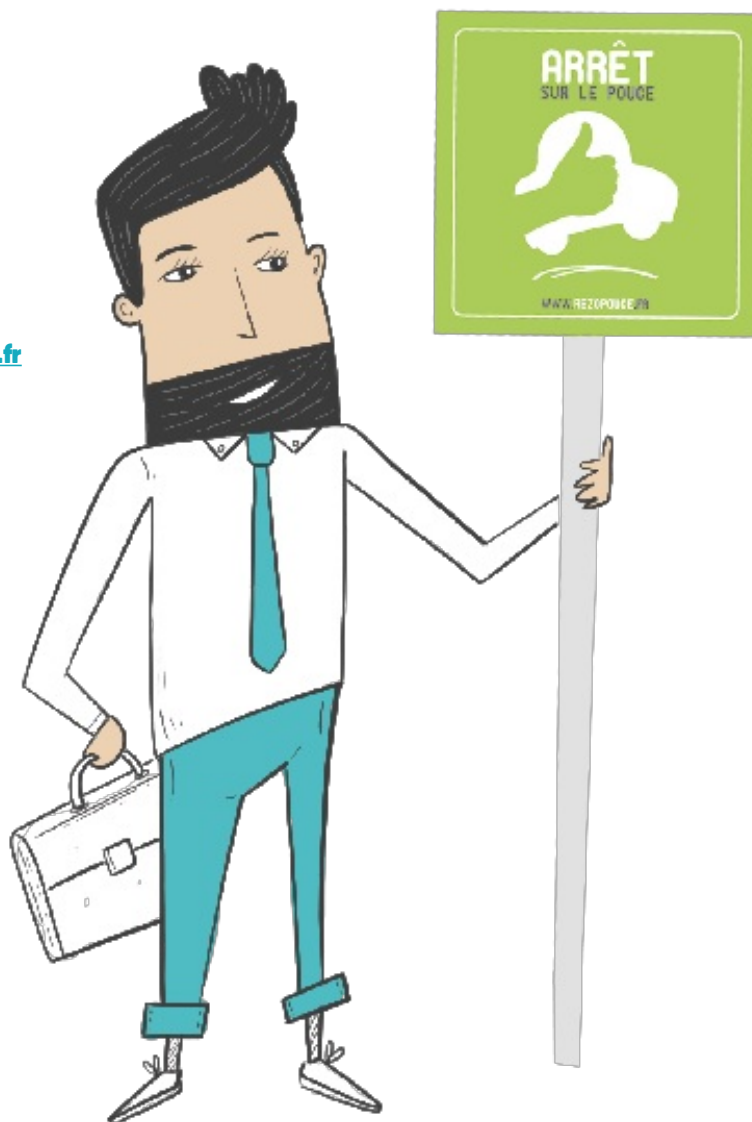
Où s'inscrire ?



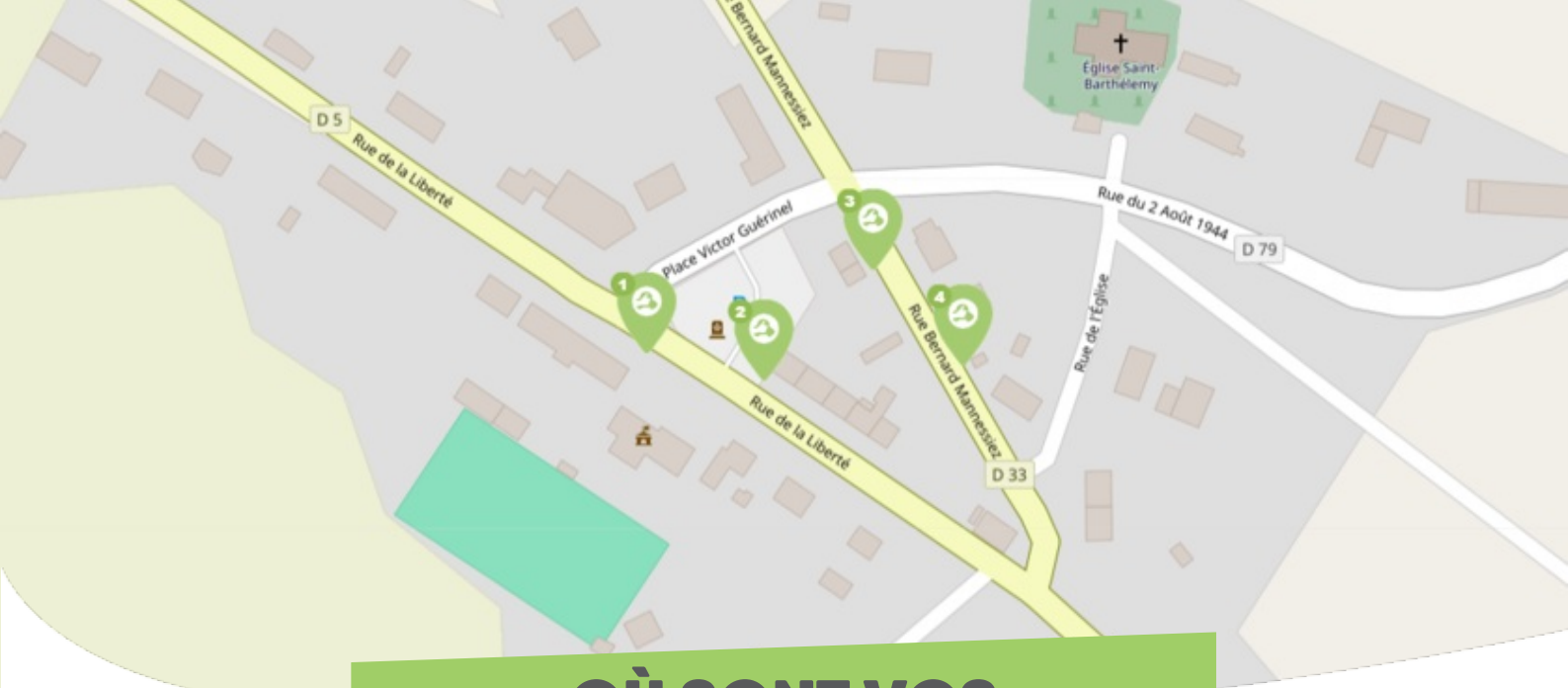
Mairie de Saint-Barthélemy

11 Rue de la Liberté
50140 SAINT-BARTHÉLEMY
33 233590542

mairie.saint-barthelemy50@wanadoo.fr



Pour vous inscrire, n'oubliez pas d'apporter une copie de votre pièce d'identité !



OÙ SONT VOS *Arrêts sur le Pouce ?*

- 1 Mairie de Saint-Barthélemy - 11 rue de la Liberté** : 11 Rue de la Liberté
Directions : Le Neufbourg - Mortain - Saint-Hilaire-du-Harcouët
- 2 Place Victor Guérinel - 10 rue de la Liberté** : 10 Rue de la Liberté
Directions : Juvigny les Vallées - La Chapelle-Urée - Avranches
- 3 rue Bernard Mannesiez** : 1 Rue Bernard Mannesiez
Directions : Le Neufbourg - Mortain-Bocage - Saint-Hilaire-du-Harcouët
- 4 rue Bernard Mannesiez** : 4 Rue Bernard Mannesiez
Directions : Bellefontaine - Chérencé-le-Roussel - Brécey

QUELS SONT LES AUTRES

modes de transport ?



EN *transports à la demande*

Solidarité transport : Pour toutes personnes sans moyen de locomotion, non imposables sur le revenu quels que soit leur âge.

Coordination départementale Familles Rurales : solidarite-transport.manche@famillesrurales.org - 06 88 14 95 59



EN *bus*

Le réseau **NOMAD** CAR de la région pour les **scolaires**, consulter les horaires et gérer votre compte - transport-scolaire.normandie.fr



EN *covoiturage*

POINT D'INSCRIPTION REZO POUCE : Le Forum du Mortainais

24 rue du Rocher - MORTAIN

50140 MORTAIN-BOCAGE

Tel : 02.33.19.08.98 / Mail : accueil.forum-mortainais@msm-normandie.fr



EN *taxi*

Taxi et ambulance de Mortain - 02 33 79 00 01



Communauté d'agglomération Mont Saint-Michel Normandie

www.msm-normandie.fr/fr/vie-quotidienne/mobilite



REZOPOUCE.FR

