

# FICHE

## Mobilité

### SAINT-LAURENT-DE-CUVES

MONT SAINT-MICHEL NORMANDIE

Comme vous le savez, Rezo Pouce est un réseau solidaire pour partager vos trajets du quotidien avec vos voisin·es. Voici quelques informations utiles pour utiliser le Rezo et d'autres modes de transport sur votre commune !

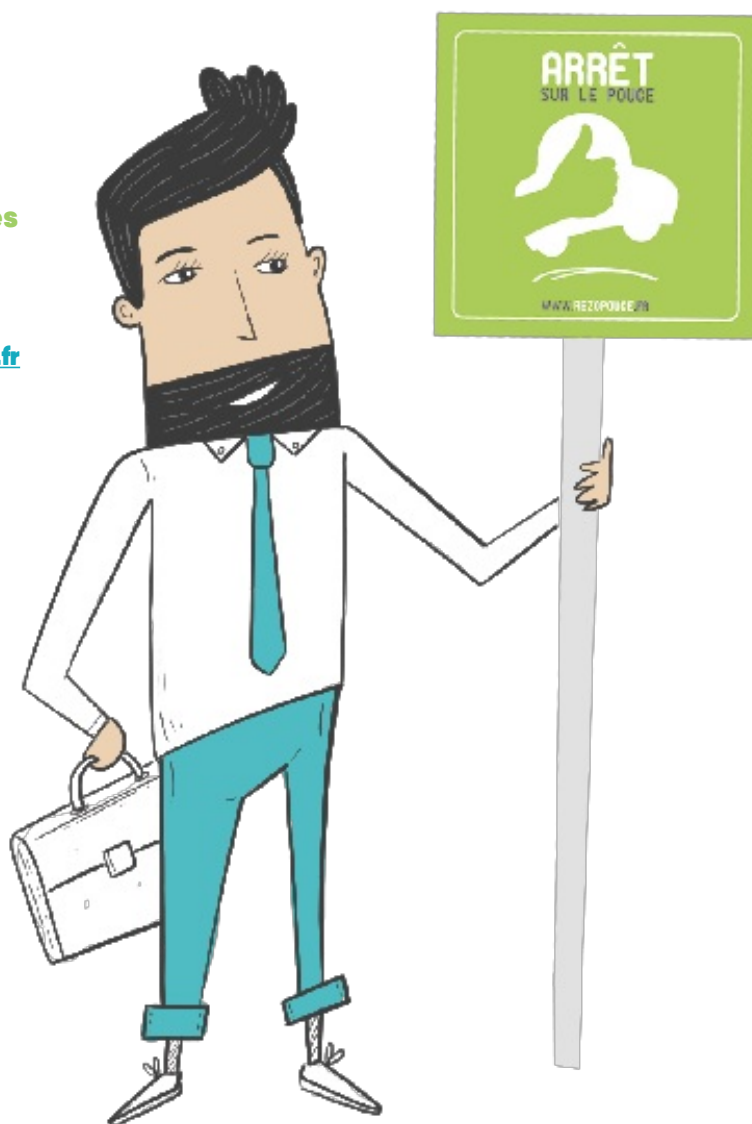
## Où s'inscrire ?



### Mairie de Saint-Laurent-de-Cuves

5 Rue Principale  
50670 SAINT-LAURENT-DE-CUVES  
33 233598319

[mairiesaintlaurentdecuves@wanadoo.fr](mailto:mairiesaintlaurentdecuves@wanadoo.fr)  
[www.mairie-saintlaurentdecuves.fr/](http://www.mairie-saintlaurentdecuves.fr/)



**Pour vous inscrire, n'oubliez pas d'apporter une copie de votre pièce d'identité !**



# OÙ SONT VOS

*Arrêts sur le Pouce ?*

1

**3 rue Principale** : 3 Rue Principale

**Directions** : Saint-Pois - Mortain-Bocage - Villedieu-les-Poêles

# QUELS SONT LES AUTRES

*modes de transport ?*



## **EN** *transports à la demande*

**Solidarité Transport** - Service assuré par des bénévoles pour toutes personnes sans moyen de locomotion, non imposables sur le revenu quel que soit leur âge.

Coordination départementale Familles Rurales :

[solidaritetransport.manche@famillesrurales.org](mailto:solidaritetransport.manche@famillesrurales.org) - 06 88 14 95 59



## **Communauté d'agglomération Mont Saint-Michel Normandie**

[www.msm-normandie.fr/fr/vie-quotidienne/mobilite](http://www.msm-normandie.fr/fr/vie-quotidienne/mobilite)



**REZOPOUCE.FR**

