

FICHE

Mobilité

MONT-SUR-MEURTHE PAYS DU LUNÉVILLOIS

Comme vous le savez, Rezo Pouce est un réseau solidaire pour partager vos trajets du quotidien avec vos voisin·es. Voici quelques informations utiles pour utiliser le Rezo et d'autres modes de transport sur votre commune !

Où s'inscrire ?



Maison France Services

3 Rue de la Meurthe
54360 MONT-SUR-MEURTHE
33 788039212

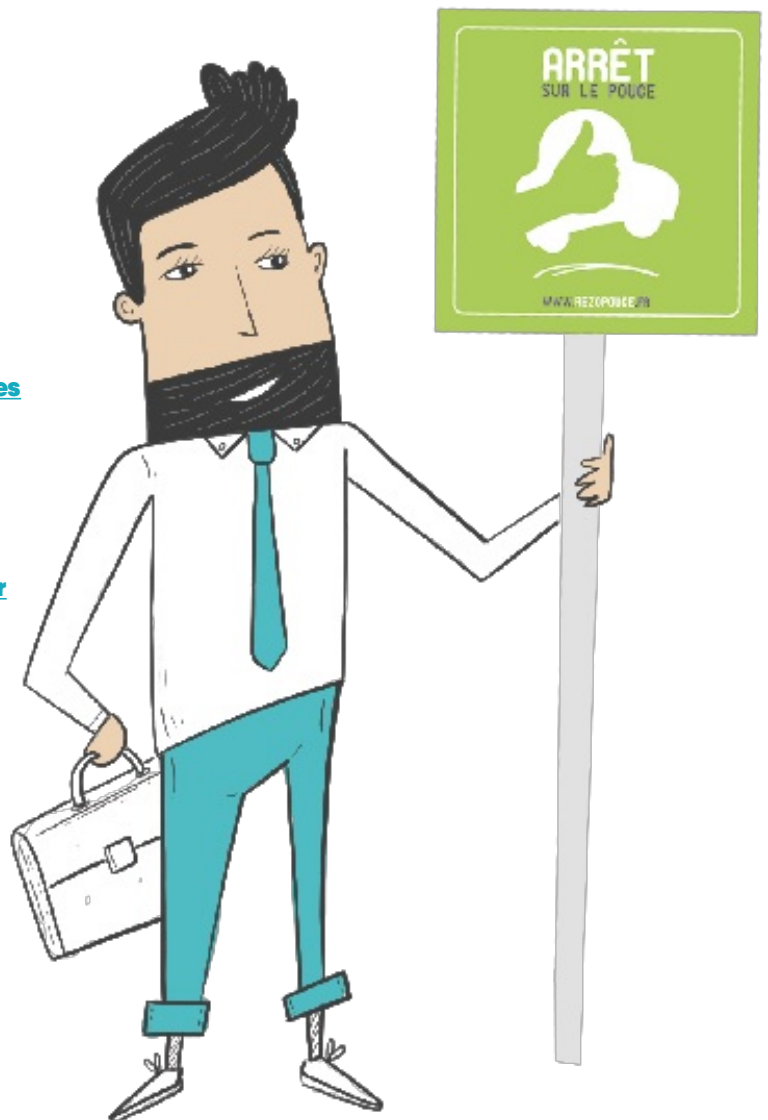
asso.frmont@familles rurales.org
www.ecologie.gouv.fr/france-services



Mairie Mont-sur-Meurthe

4 Rue de la Meurthe
54360 MONT-SUR-MEURTHE
33 383757743

mairie.mont-sur-meurthe@wanadoo.fr



Pour vous inscrire, n'oubliez pas d'apporter une copie de votre pièce d'identité !



OÙ SONT VOS *Arrêts sur le Pouce ?*

Mont-sur-Meurthe : 4^{ter} Rue de Lorraine

Directions : Lunéville - Blainville-sur-l'Eau

QUELS SONT LES AUTRES *modes de transport ?*



EN *train*

Gare SNCF Nancy - Épinal - Remiremont à moins de 15 km

Pour plus d'informations : <https://www.ter.sncf.com/grand-est>



EN *transports à la demande*

Le service de transport à la demande Tédibus vous permet de vous rendre au pôle urbain le plus proche depuis votre commune.

Pour plus d'informations, contactez le : **0 800 607 062** (n°gratuit)



EN *bus*

Ligne Fluo 54R650 Lunéville - Nancy

Pour plus d'informations : <https://www.fluo.eu/>



EN *bus*

Ligne Fluo 54R800 Rambervillers - Lunéville

Pour plus d'informations : <https://www.fluo.eu/>



Accueil | **PETR** du Pays du Lunevillois

www.pays-lunevillois.com/

REZO
POUCE



REZOPOUCE.FR

