

FICHE

Mobilité

CHAULIEU

MONT SAINT-MICHEL NORMANDIE

Comme vous le savez, Rezo Pouce est un réseau solidaire pour partager vos trajets du quotidien avec vos voisin·es. Voici quelques informations utiles pour utiliser le Rezo et d'autres modes de transport sur votre commune !

Où s'inscrire ?



Forum du Mortainais

24 Rue du Rocher
50140 MORTAIN-BOCAGE
33 233190898

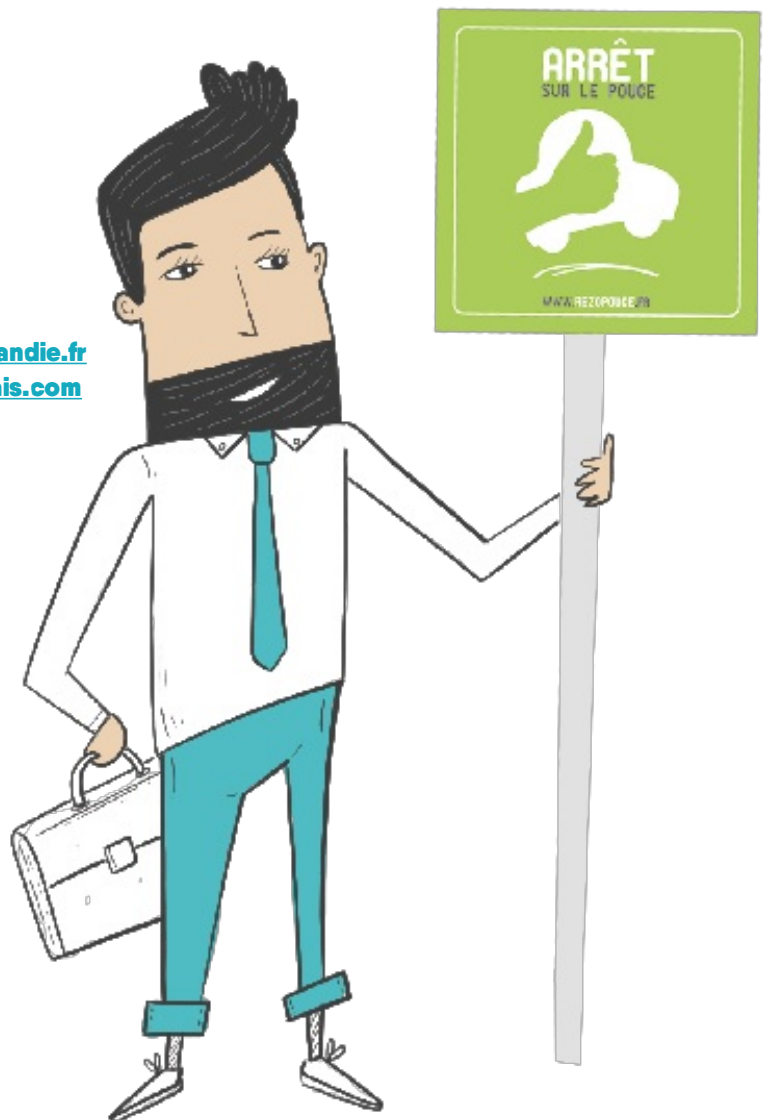
accueil.forum-mortainais@msm-normandie.fr
<https://chainedesolidaritedumortainais.com>



Mairie de Chaulieu

Le Bourg
50150 CHAULIEU
33 233596501

mairie.chaulieu@sourdeval.net



Pour vous inscrire, n'oubliez pas d'apporter une copie de votre pièce d'identité !



OÙ SONT VOS Arrêts sur le Pouce ?

1

Les Maures - Direction Sourdeval

Directions : L'insinière - Sourdeval

2

Les Maures - Ets Foucher direction Tinchebray

Directions : Tinchebray-Bocage - Valdallière - Flers

QUELS SONT LES AUTRES

modes de transport ?



EN *bus*

Le réseau **NOMAD** CAR de la région pour les **scolaires**, consulter les horaires et gérer votre compte - transport-scolaire.normandie.fr



EN *transports à la demande*

Solidarité transport - service assuré par des bénévoles sous conditions et dans un rayon géographique limité - Président de l'association et coordonnateur : Michel Letessier - 02 33 69 55 64 - 3 rue du 8 mai - 50150 SOURDEVAL
solidarite-transport.manche@famillesrurales.org - 06 88 14 95 59

EN *chemins de randonnée*

Voie verte axe Romagny-Fontenay <> Chaulieu

www.lavelomaritime.fr/itineraire/mortain-bocage-vire-normandie



EN *taxi*

Taxi et ambulance de la Sée - 02 33 59 61 87



Communauté d'agglomération Mont Saint-Michel Normandie

www.msm-normandie.fr/fr/vie-quotidienne/mobilite



REZOPOUCE.FR

