

FICHE

Mobilité

COLOMBIERS LA DOMITIENNE

Comme vous le savez, Rezo Pouce est un réseau solidaire pour partager vos trajets du quotidien avec vos voisin·es. Voici quelques informations utiles pour utiliser le Rezo et d'autres modes de transport sur votre commune !

Où s'inscrire ?



Office du tourisme Le Malpas

Route de l'Oppidum
34440 COLOMBIERS
04 67 32 88 77

tourisme@ladomitienne.com

<https://www.tourismeendomitienne.com/>

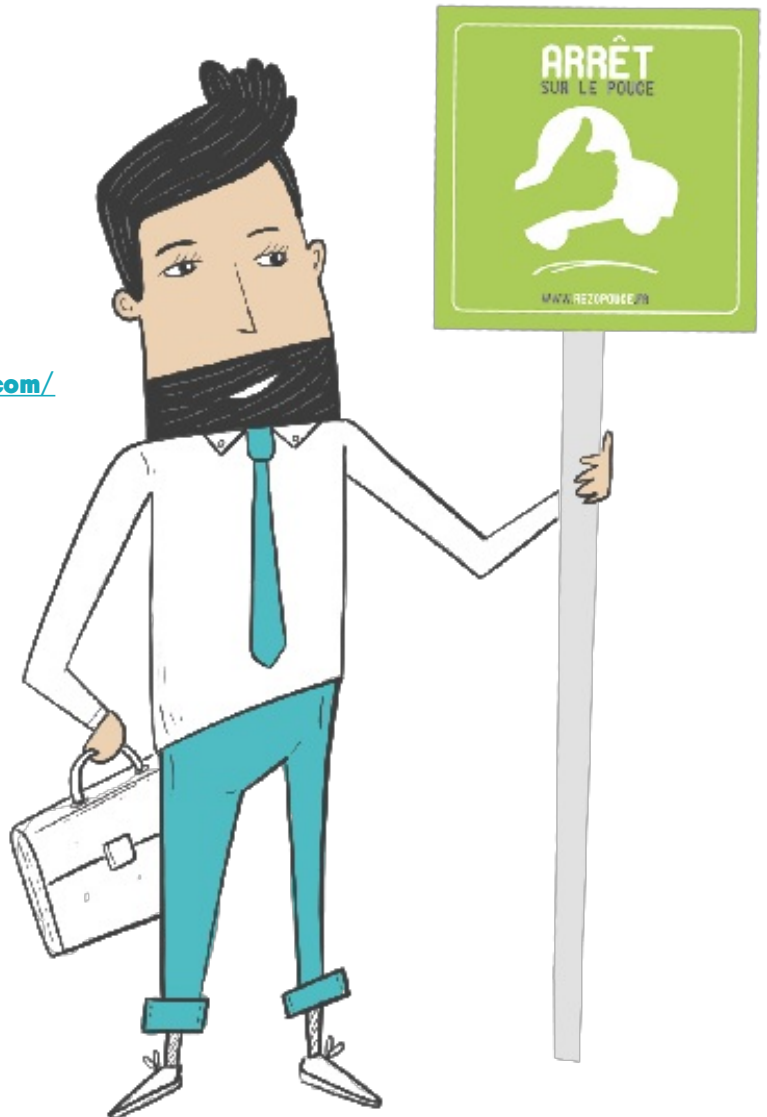


Mairie de Colombiers

Carrefour des droits de l'Homme
34440 COLOMBIERS
04 67 11 86 00

contact@ville-colombiers.fr

<https://www.ville-colombiers.fr/>



Pour vous inscrire, n'oubliez pas d'apporter une copie de votre pièce d'identité !



OÙ SONT VOS *Arrêts sur le Pouce ?*

- 1** **Millénaire**
Directions : Montady - Maureilhan
- 2** **Tennis**
Directions : Colombiers Parc d'activités - Béziers
- 3** **Boulodrome**
Directions : Montady - Maureilhan
- 4** **Mairie**
Directions : Nissan - Lespignan
- 5** **Ecoles**
Directions : Lespignan
- 6** **Lespignan**
Directions : Colombiers Centre-ville
- 7** **Les Clauzets**
Directions : Colombiers Centre-ville
- 8** **Les Clauzets**
Directions : Colombiers Parcs d'activités



OÙ SONT VOS

Arrêts sur le Pouce ?

9

Cantegals

Directions : Colombiers Centre-ville

10

Viargues

Directions : Béziers

11

Viargues

Directions : Nissan

QUELS SONT LES AUTRES *modes de transport ?*



La Domitienne

<https://www.ladomitienne.com/transports/>



REZOPOUCE.FR

