

FICHE

Mobilité

LE NEUFBOURG

MONT SAINT-MICHEL NORMANDIE

Comme vous le savez, Rezo Pouce est un réseau solidaire pour partager vos trajets du quotidien avec vos voisin·es. Voici quelques informations utiles pour utiliser le Rezo et d'autres modes de transport sur votre commune !

Où s'inscrire ?



Forum du Mortainais

24 Rue du Rocher
50140 MORTAIN
02 33 19 08 98

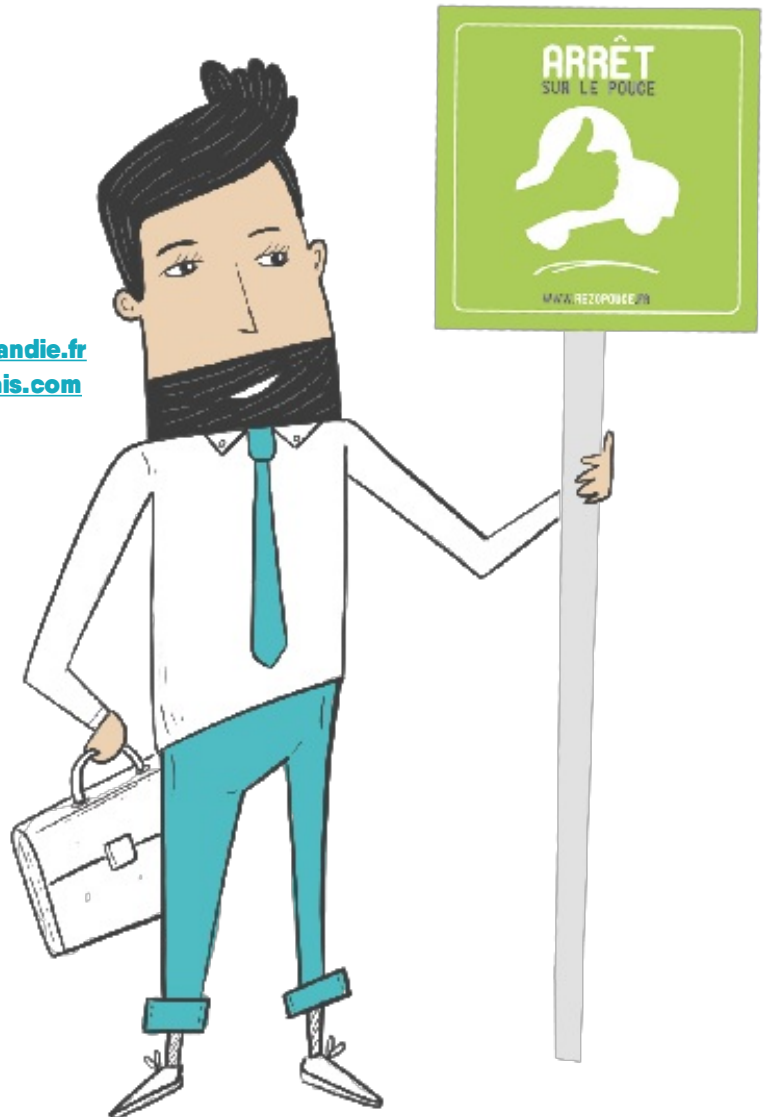
accueil.forum-mortainais@msm-normandie.fr
<https://chainedesolidaritedumortainais.com>



Mairie de Le Neufbourg

14 Rue du Croissant
50140 LE NEUFBOURG
02 33 59 18 55

mairie.le-neufbourg@wanadoo.fr



Pour vous inscrire, n'oubliez pas d'apporter une copie de votre pièce d'identité !



OÙ SONT VOS

Arrêts sur le Pouce ?

1

Le bourg, 8 route de Vire

Directions : Saint-Barthélémy - Sourdeval - Vire

2

Le bourg, 99 rue de l'Abbaye Blanche

Directions : Mortain - Romagny-Fontenay - Barenton

3

Gîtes, 36 rue de l'église

Directions : Toutes directions - Mortain - Sourdeval

QUELS SONT LES AUTRES

modes de transport ?



EN *bus*

LE RÉSEAU NOMAD - LIGNES COMMERCIALES QUOTIDIENNES

4 lignes du réseau de transport régulier NOMAD desservent le territoire dont 1 traverse le Mortainais :

Ligne 309 |  [Avranches - Vire](#)  [Carte du réseau](#)

<https://nomad.normandie.fr/lignes-de-cars/ligne-309>



EN *transports à la demande*

Solidarité transport, un service assuré par des bénévoles sous conditions et dans un rayon géographique limité

Coordonnateur du groupe de bénévoles : Georges Moissé - Tél. 02 33 51 17 04 - La Bruyère - 50140 Notre-Dame-du-Touchet
solidarite-transport.manche@famillesrurales.org



REZOPOUCE.FR

