

# FICHE

## Mobilité

### FÉROLLES

FORÊT D'ORLÉANS-LOIRE-SOLOGNE

Comme vous le savez, Rezo Pouce est un réseau solidaire pour partager vos trajets du quotidien avec vos voisin-es. Voici quelques informations utiles pour utiliser le Rezo et d'autres modes de transport sur votre commune !

## Où s'inscrire ?

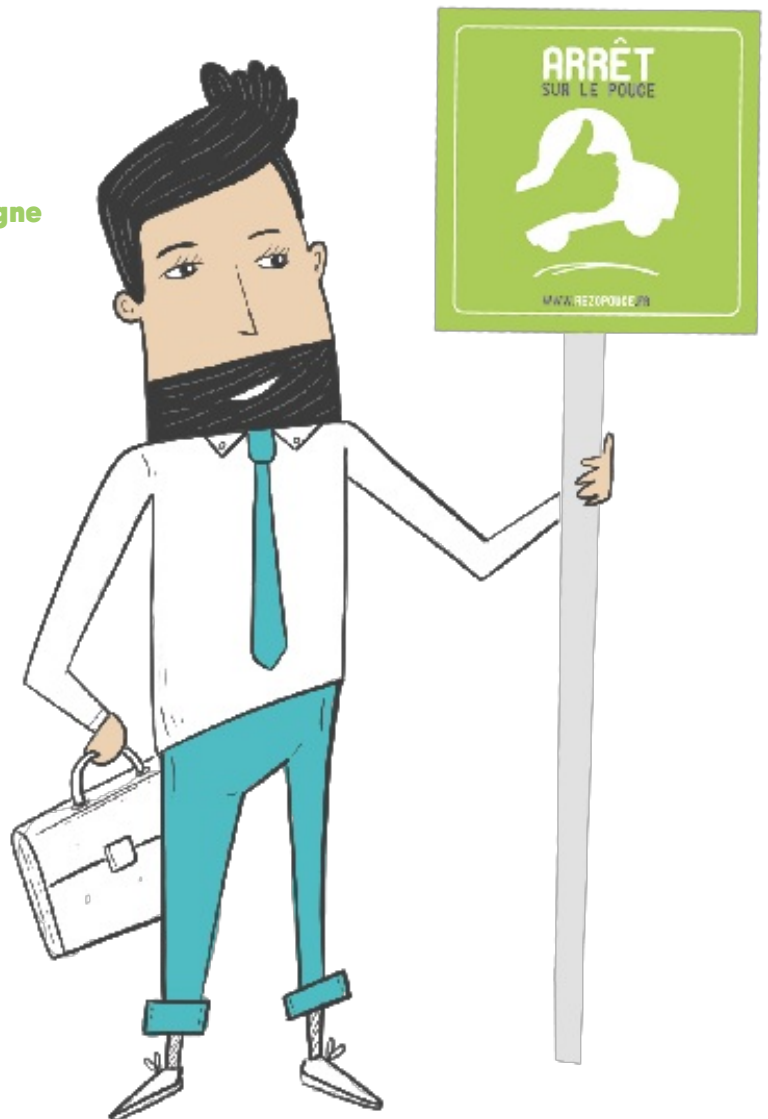


**PETR Forêt d'Orléans-Loire-Sologne**

0238468440

[mobilite@petrforetorleans.fr](mailto:mobilite@petrforetorleans.fr)

<https://foretorleans-loire-sologne.fr>



**Pour vous inscrire, n'oubliez pas d'apporter une copie de votre pièce d'identité !**



# OÙ SONT VOS Arrêts sur le Pouce ?

1

**Route de la Ferté 1**

**Directions :** Sud

2

**Route de la Ferté 2**

**Directions :** Nord - Jargeau

3

**Rue des Ouches**

**Directions :** Sud



# OÙ SONT VOS

*Arrêts sur le Pouce ?*

4

**Villiers 1**  
**Directions :** Sud

5

**Villiers 2**  
**Directions :**

# QUELS SONT LES AUTRES *modes de transport ?*



**EN** *bus*

Ligne 7A Rémi



**REZOPOUCE.FR**

